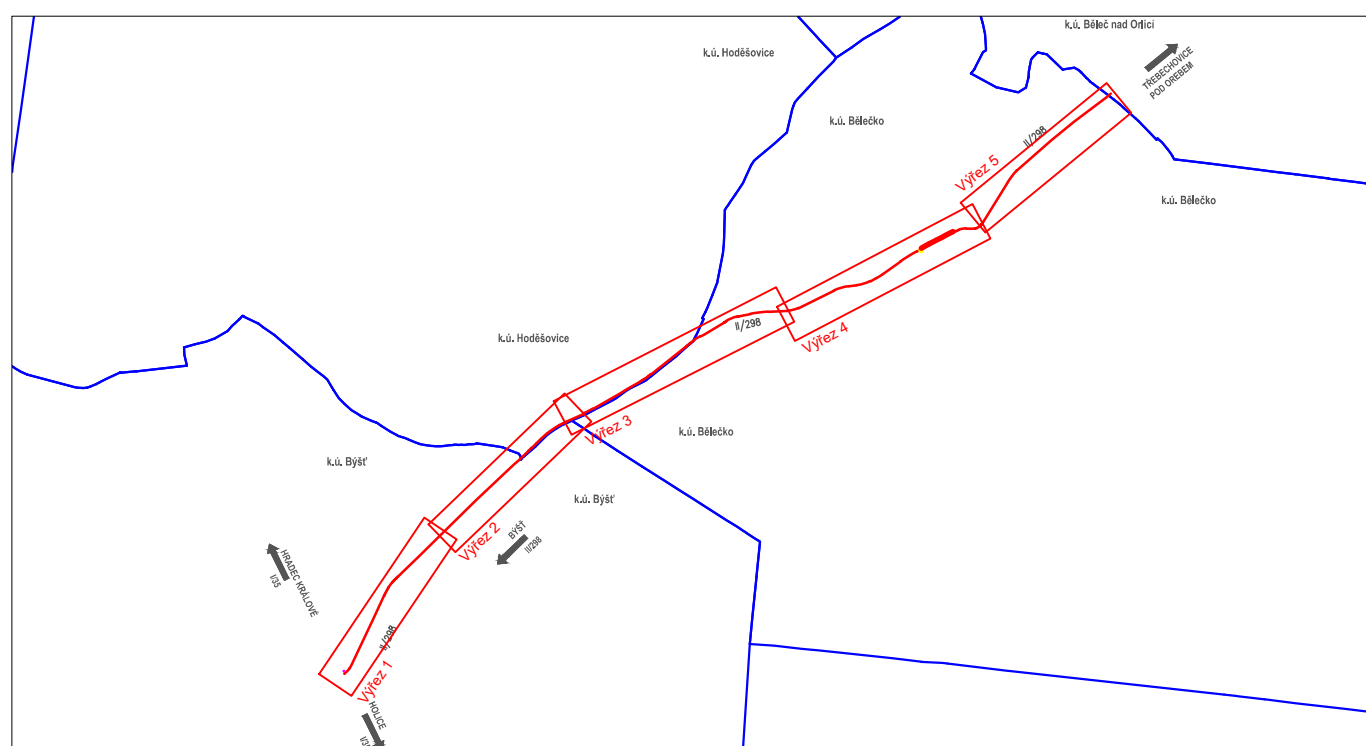
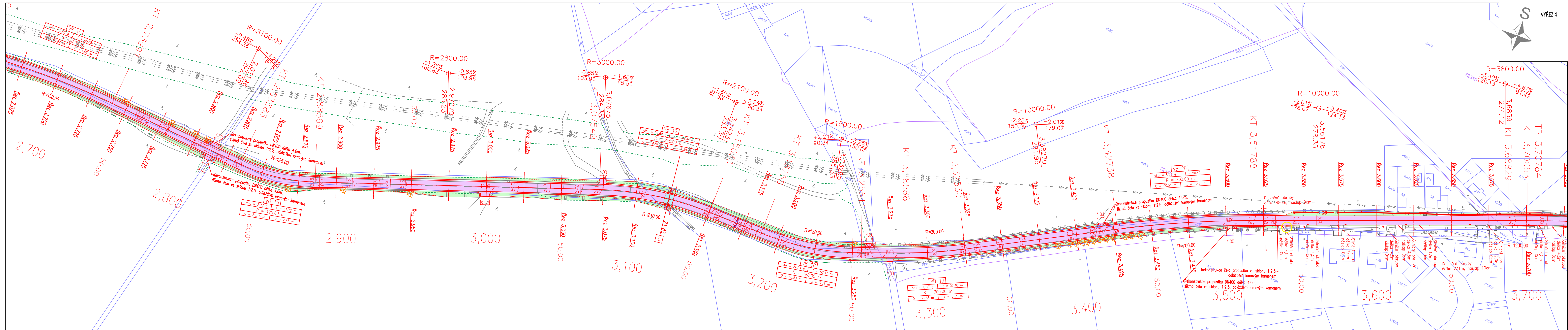


LEGENDA:	
	stávající stav
	Nový stav
	stávající polohy stávající zeleň
	stávající zeleň
	plochy zařízení staveniště
Komunikace	
	hrany komunikací
	dno příkopu
	kompletní rekonstrukce vozovky
	rekonstrukce vozovky – úsek 1
	rekonstrukce vozovky – úsek 2
	rekonstrukce vozovky – úsek 3
	rekonstrukce chodníků
	konstrukce nepevné krajnice
	betonové konstrukce (čela propustků, zpevnění)
	zeleň – svahy náspů a výkopů
	obnova stávajících uličních vpusť



Pardubický kraj Komenského náměstí 125 532 11 Pardubice www.pardubickycikraj.cz		EVROPSKÁ UNIE Evropský fond pro regionální rozvoj Integrovaný regionální operační program
Kontroloval:	Podpis:	Rozřko:
Datum:		
Zpracovatel dokumentace		
PUDIS projektová, průzkumná a konzultační společnost PUDIS a.s., Podbabská 1014/20, 160 00, Praha 6 tel.: +420 267 004 111, www.pudis.cz, info@pudis.cz		
Vypracoval: Kolektiv	Hlavní inženýr projektu: Ing. Barbara Jelínková	Investor: Pardubický kraj Komenského náměstí 125 532 11 Pardubice
Odpovědný projektant: Ing. Jan Petr	Výkonný ředitel: Ing. Jan Vlček	
Číslo zakázky: D-15-029	Ředitel společnosti: Ing. Martin Höfler	
Akce: „Úprava projektové dokumentace na stavbu Modernizace silnice II/298 Byš – hranice kraje, km 9,700–14,420“	Datum: 10/2019	
Příloha: B. Stavební část S0 101 Situace pozemní komunikace – 2.díl	Měřítko: 1:1000	Formát: 12x A4
	Stupeň: PDPS	Souprava: B.2.2.2
	Číslo přílohy: B.2.2.2	